

Planierdraupe

PR 736

Litronic®

Generation

8

Einsatzgewicht

21.200 – 25.500 kg

Motorleistung

160 kW/217 PS

Stufe V/Tier 4f



LIEBHERR

Technische Daten



Dieselmotor

Liebherr-Dieselmotor	D 934 EVO Emissionsgrenzwerte entsprechen 97/68/EG, 2004/26/EG Stufe V, EPA/CARB Tier 4f
Nennleistung (netto)	
ISO 9249	160 kW/217 PS
SAE J1349	160 kW/214 PS
Maximale Leistung (netto)	
ISO 9249	175 kW/238 PS
SAE J1349	175 kW/235 PS
Nenn Drehzahl	1.900 1/min.
Hubraum	7,0 l
Bauart	4-Zylinder-Reihenmotor wassergekühlt, Abgas- turbolader, Luft-Luft-Ladeluftkühler
Einspritzsystem	Direkteinspritzung, Common Rail, elektronische Steuerung
Motorschmierng	Druckumlaufschmierung, schräglagenfähig bis 45°
Betriebsspannung	24 V
Lichtmaschine	140 A
Anlasser	7,8 kW
Batterien	2 x 180 Ah/ 12 V
Luftfilter	Trockenluftfilter mit Unterdruckanzeiger und automatischer Staubaustragung, Haupt- und Sicherheitselement
Kühlsystem	Kombikühler bestehend aus Kühleinheit für Wasser, Hydrauliköl und Ladeluft, hydrosta- tischer Lüfterantrieb



Arbeitshydraulik

Hydrauliksystem	„Load-Sensing“-Bedarfssteuerung
Pumpentyp	Schrägscheibenpumpe
Fördermenge max.	190 l/min.
Druckbegrenzung	260 bar (6-Wege-Schild), 200 bar (Brustschild)
Steuerblock	2 Kreisläufe, Erweiterungsmöglichkeit auf 4
Filterung	Rücklauffilter mit Magnetstab im Hydrauliktank
Steuerung	Ein Joystick für alle Bewegungen des Schildes



Fahrertrieb, Steuerung

Antriebssystem	Stufenloser hydrostatischer Fahrertrieb, unabhängiger Antrieb für jede Laufwerksseite
Fahrgeschwindigkeit*	Stufenlos regulierbar
V-Bereich 1:	0– 6,5 km/h (vorwärts & rückwärts)
V-Bereich 2:	0– 8,5 km/h (vorwärts & rückwärts)
V-Bereich 3:	0– 11,0 km/h (vorwärts & rückwärts)
	*Voreinstellung, alle Geschwindigkeitsbereiche können am Fahrgeber angepasst werden
Grenzlastregelung	Die elektronische Steuerung kontrolliert die Motordrehzahl und regelt die Fahrgeschwindig- keit in Abhängigkeit der erforderlichen Schub- kraft
Lenkung	Hydrostatisch
Betriebsbremse	Hydrostatisch-selbsthemmend, verschleißfrei
Parkbremse	Nasse Lamellenbremse, verschleißfrei, automatische Aktivierung bei Neutralstellung des Joysticks
Kühlsystem	Hydraulikölkühler im Kombi-Kühler, hydrosta- tischer Lüfterantrieb
Filterung	Feinfiltration im Speisedrucksystem
Endantrieb	Stirnrad- mit nachgeschaltetem Planetengetriebe, doppelte Getriebeabdichtung mit Temperatur- überwachung
Steuerung	Proportionaler Joystick für alle Fahr- und Lenk- bewegungen. Optional: gerasterter Joystick mit Inchpedal



Fahrerkabine

Kabine	Hydro-elastisch gelagerte, geschlossene Kabine mit Überdruckbelüftung, mittels Handpumpe 40° kippbar, integrierter ROPS Überrollschutz (EN ISO 3471) und FOPS Steinschlagschutz (EN ISO 3449)
Fahrersitz	Luftgefederter Komfortsitz, auf den Fahrer ein- stellbar
Überwachung	Berührungsgesteuertes Display: Anzeige aktueller Maschinendaten, automatische Überwachung von Betriebszuständen und fahrerspezifische Einstellung von Parametern

Laufwerk

	XL	LGP
Design	Laufwerk mit starren Laufrollen	
Lagerung	Stützachsen und Pendelbrücke	
Ketten	Ölgeschmiert, Einstegbodenplatten, Ketten- spannung durch Federspanner und Fettspann- zylinder	
Kettenglieder, je Seite	45	45
Laufrollen, je Seite	7	7
Tragrollen, je Seite	2	2
Turassegmente, je Seite	6	6
Bodenplatten, Standard	610 mm	711 mm, 812 mm
Bodenplatten, Option	560 mm	914 mm, 965 mm



Schallpegel

Schalldruckpegel nach ISO 6396	
L _{pA} (in der Fahrerkabine)	75 dB(A)
Schalleistungspegel nach 2000/14/EG	
L _{WA} (an die Umgebung)	111 dB(A)



Nachfüllmengen

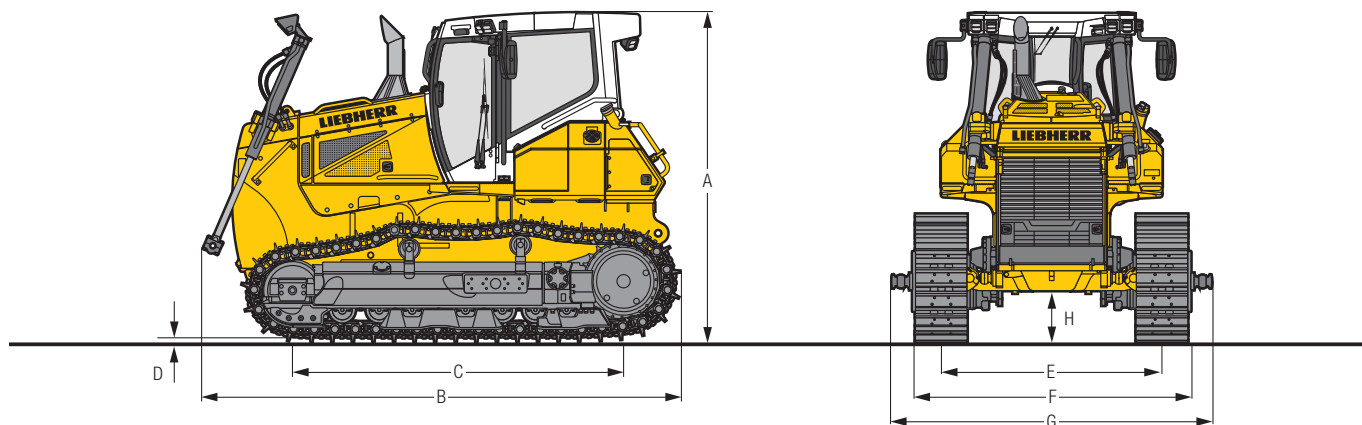
Endantrieb XL (außenliegender Schubrahmen), je Seite	15 l
Endantrieb XL (innenliegender Schubrahmen), je Seite	22 l
Endantrieb LGP (außenliegender Schubrahmen), je Seite	26,5 l
Endantrieb LGP (innenliegender Schubrahmen), je Seite	30 l
Harnstoff-Tank	45 l
Hydrauliktank	111 l
Kraftstofftank	430 l
Kühlsystem	41 l
Motoröl mit Filter	29 l



Zugkraft

Maximal	314 kN
bei 1,5 km/h	277 kN
bei 3,0 km/h	164 kN
bei 6,0 km/h	82 kN
bei 9,0 km/h	55 kN

Abmessungen

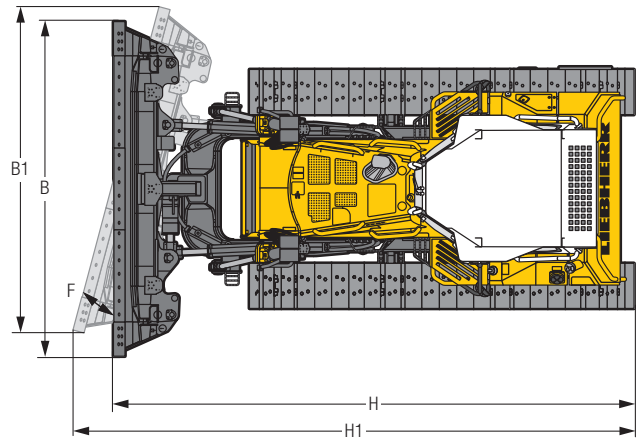
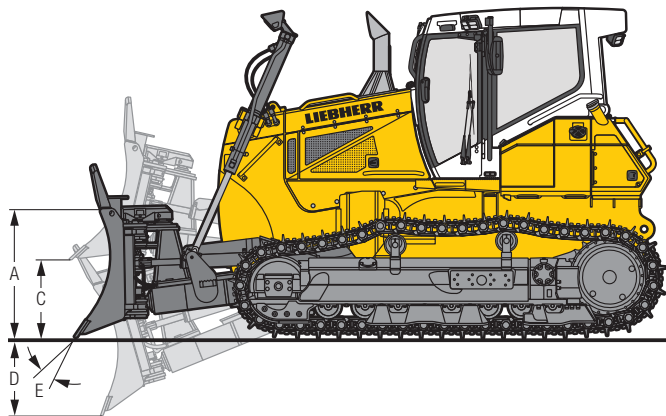


Abmessungen

Schubrahmen		innenliegend		außenliegend	
Laufwerk		XL		XL	
A Höhe über Fahrerkabine	mm		3.253		3.253
B Länge ohne Ausrüstung	mm		4.428		4.428
C Radstand	mm		3.283		3.283
D Steghöhe	mm		65		65
H Bodenfreiheit	mm		511		511
E Spurbreite	mm	2.180		1.830	2.290/2.390
G Breite über Kugelzapfen	mm	–		2.724	3.474
F Bodenplatten 560 mm					
Breite über Laufwerk	mm	2.740		2.390	–
Transportgewicht ¹⁾	kg	18.321		18.396	–
F Bodenplatten 610 mm					
Breite über Laufwerk	mm	2.790		2.440	–
Transportgewicht ¹⁾	kg	18.460		18.535	–
F Bodenplatten 711 mm					
Breite über Laufwerk	mm	–		–	3.000
Transportgewicht ¹⁾	kg	–		–	18.759
F Bodenplatten 812 mm					
Breite über Laufwerk	mm	–		–	3.202
Transportgewicht ¹⁾	kg	–		–	19.038
F Bodenplatten 914 mm					
Breite über Laufwerk	mm	–		–	–
Transportgewicht ¹⁾	kg	–		–	3.094
F Bodenplatten 965 mm					
Breite über Laufwerk	mm	–		–	–
Transportgewicht ¹⁾	kg	–		–	3.145
					19.729

¹⁾ Inkl. Schmier- und Betriebsstoffe, 20% Treibstoff, ROPS/FOPS-Kabine.

Frontausrüstung



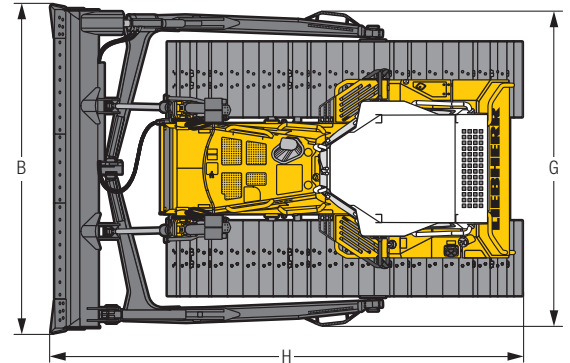
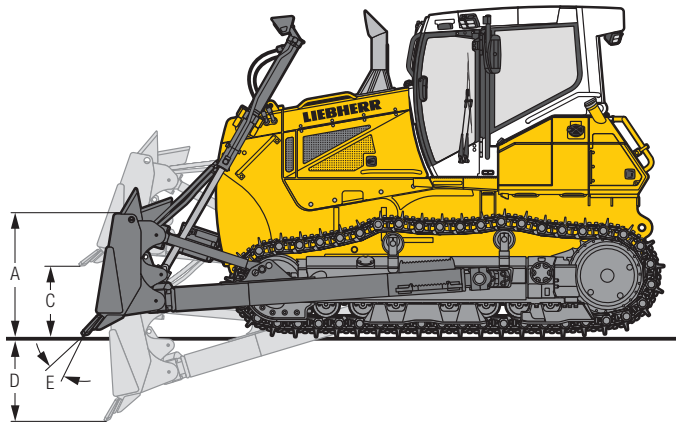
6-Wege-Schild mit innenliegendem Schubrahmen

		6-Wege-Schild	6-Wege-Schild mit Klappecken	6-Wege-Schild	6-Wege-Schild mit Klappecken
	Laufwerk	XL	XL	LGP	LGP
	Schildkapazität, ISO 9246	m³	4,78	4,78	4,84
A	Schildhöhe	mm	1.350	1.350	1.250
B	Schildbreite	mm	3.764	3.764	4.210
B1	Schildbreite, geschwenkt	mm	3.508	3.508	3.918
	Transportbreite	mm	3.469	2.990	3.876
C	Hubhöhe	mm	1.267	1.267	1.260
D	Schürftiefe	mm	665	665	661
E	Schnittwinkelverstellung		5°	5°	5°
F	Schwenkwinkelverstellung		23,3°	23,3°	23,3°
	Türlweg max.	mm	479	479	536
H	Gesamtlänge, gerade	mm	5.878	5.878	5.861
H1	Gesamtlänge, geschwenkt	mm	6.567	6.567	6.640
	Bodenplattenbreite 560 mm				
	Einsatzgewichte ¹⁾	kg	21.604	22.026	–
	Bodendruck ¹⁾	kg/cm²	0,59	0,60	–
	Bodenplattenbreite 610 mm				
	Einsatzgewichte ¹⁾	kg	21.743	22.165	–
	Bodendruck ¹⁾	kg/cm²	0,54	0,55	–
	Bodenplattenbreite 711 mm				
	Einsatzgewichte ¹⁾	kg	–	–	22.267
	Bodendruck ¹⁾	kg/cm²	–	–	0,48
	Bodenplattenbreite 812 mm				
	Einsatzgewichte ¹⁾	kg	–	–	22.546
	Bodendruck ¹⁾	kg/cm²	–	–	0,42
					23.040
					0,43

¹⁾ Inkl. Schmier- und Betriebsstoffe, 100 % Treibstoff, ROPS/FOPS-Kabine, Fahrer, Schild wie angegeben.

²⁾ Transportbreite 3.000 mm mit 711 mm Bodenplatten. Transportbreite 3.202 mm mit 812 mm Bodenplatten.

Frontausrüstung



Semi-U-Schild und Brustschild

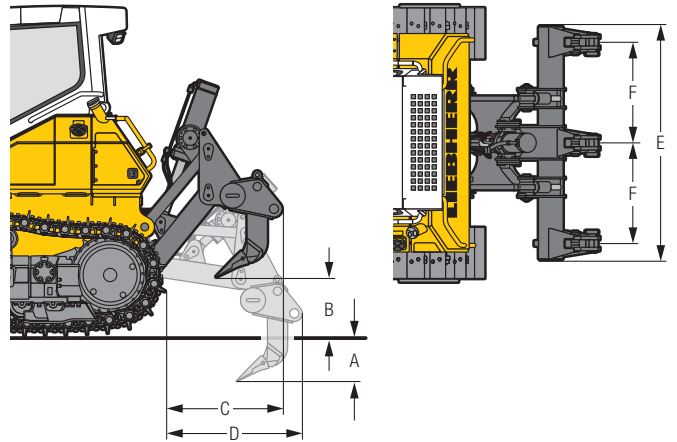
		Semi-U-Schild	Brustschild
Laufwerk		XL	LGP
Schildkapazität, ISO 9246	m ³	5,56	4,10
A Schildhöhe	mm	1.400	1.150
B Schildbreite	mm	3.372	3.995
C Hubhöhe	mm	1.216	1.225
D Schürftiefe	mm	511	516
E Schnittwinkelverstellung		10°	10°
Tiltweg max.	mm	432	395
G Breite über Schubrahmen	mm	3.086	3.836
H Gesamtlänge, gerade	mm	5.968	5.758
Bodenplattenbreite 560 mm			
Einsatzgewicht ¹⁾	kg	21.165	–
Bodendruck ¹⁾	kg/cm ²	0,58	–
Bodenplattenbreite 610 mm			
Einsatzgewicht ¹⁾	kg	21.306	–
Bodendruck ¹⁾	kg/cm ²	0,53	–
Bodenplattenbreite 812 mm			
Einsatzgewicht ¹⁾	kg	–	22.536
Bodendruck ¹⁾	kg/cm ²	–	0,42
Bodenplattenbreite 914 mm			
Einsatzgewicht ¹⁾	kg	–	22.832
Bodendruck ¹⁾	kg/cm ²	–	0,38
Bodenplattenbreite 965 mm			
Einsatzgewicht ¹⁾	kg	–	22.984
Bodendruck ¹⁾	kg/cm ²	–	0,36

¹⁾ Inkl. Schmier- und Betriebsstoffe, 100% Treibstoff, ROPS/FOPS-Kabine, Fahrer, Semi-U- bzw. Brustschild.

Heckausrüstung

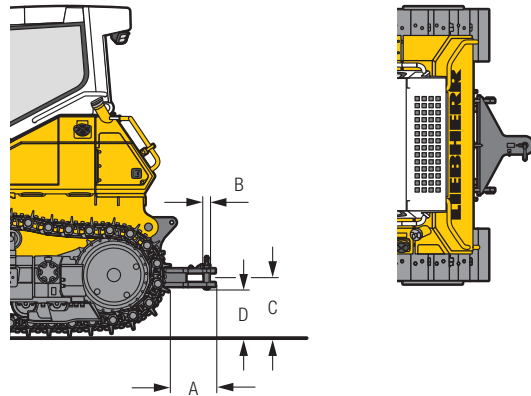
3-Zahn-Heckaufreißer

A	Reißtiefe (max. / min.)	mm	449 / 299
B	Hubhöhe (max. / min.)	mm	738 / 588
C	Länge, Aufreißer angehoben	mm	1.138
D	Länge, Aufreißer abgesenkt	mm	1.469
E	Balkenbreite	mm	2.320
F	Zahnabstand	mm	1.000
	Max. Schnittwinkelverstellung		-
	Gewicht	kg	1.920



Anhängezugvorrichtung

			starr
A	Zusätzliche Länge	mm	436
B	Steckbolzendurchmesser	mm	50
C	Hakenhöhe	mm	580
D	Bodenfreiheit	mm	492
	Maulweite	mm	95
	Gewicht	kg	280



Ausstattung

Grundgerät

Anhängekupplung hinten	•
Ausrüstung Forsteinsatz	+
Ausrüstung Holzspäneinsatz	+
Ausrüstung Kälteeinsatz	+
Ausrüstung Kohleinsatz	+
Ausrüstung Mülldeponieeinsatz	+
Automatische Drehzahlabsenkung	+
Automatische Motorabschaltung	+
Automatische Schildstabilisierung + Neigungsregelung	•
Batteriebehälter abschließbar	•
Beleuchtung Motorraum	•
Betankungspumpe elektrisch	+
Dachmontiertes Grading-System	+
Harnstoff-Tank abschließbar	•
Kraftstoff-Großvorbereiter	•
Kraftstoff-Großvorbereiter beheizt	+
Kraftstoff-Wasserabscheider	•
Kraftstoff-Wasserabscheider beheizt	+
Kühler großmaschig	•
Kühlerschutz schwenkbar	•
LiDAT – Datenübertragungssystem	•
Liebherr-Dieselmotor Abgasstufe V / Tier 4f	•
Liebherr-Hydrauliköl, biologisch abbaubar	+
Lüfter schwenkbar, vorne	•
Lüfter, reversibel	+
Lüfterantrieb hydraulisch	•
Luftfilter Vorabscheider Sy-Klone	+
Luftfilter Vorabscheider Top Air	+
Motorraumtüren, sperrbar	•
Sonderlackierung	+
Spaten mit Halterung	+
Trockenluftfilter 2-stufig mit Vorfilter	•
Trockenluftfilter mit automatischer Staubabstrahlung	•
Verzurröse vorne	•
Vorrüstung Maschinensteuerung	+
Werkzeugsatz Basisumfang	•
Werkzeugsatz Vollumfang	+
Zusätzlicher Aufstiegsgriff am Tank	+

Arbeitshydraulik

Automatisches Heben des Heckaufreißers in Parkposition	•
Elektronische Versteuerung der Arbeitshydraulik	•
Hydraulischer Anbausatz Heckaufreißer	+
Hydraulischer Anbausatz Seilwinde	+
Load-Sensing Verstellpumpe	•
Rücklauffilterung im Tank	•
Rüttelfunktion Schild	•
Schnellsenkfunktion Schild	•
Schwimmstellung Schild	•

Fahrtrieb

3 einstellbare Geschwindigkeitsbereiche	•
Automatische Parkbremse	•
Elektronische Grenzlastregelung	•
Fahrhydraulik-Joystick gerastert	+
Fahrhydraulik-Joystick proportional	•
Hydrostatischer Fahrtrieb	•
Inch-Bremspedal	+
Maschinen-Freigabeschalter	•
Not-Aus-Taster	•
Planeten-Endantriebe	•
Sitzkontaktschalter	•

Fahrerkabine

Ablagefach klimatisiert	•
Ablagenetze	+
Armlehnen 3D verstellbar	•
Auf- und Abstiegsbeleuchtung	•
Berührungsgesteuertes Farbdisplay	•
Druckbelüftung	•
Fahrersitz Comfort, luftgefedert	•
Fahrersitz Premium, luftgefedert	+
Feuerlöscher	+
Fußstütze rechts an Frontkonsole	+
Geräuschdämmende Kabinenlager	•
Innenbeleuchtung LED	•
Joysticks längs einstellbar	•
Kabinenheizung	•
Kippbare Kabine	•
Kleiderhaken	•
Klimaautomatik	•
Radio	+
Radioeinbau vorbereitet	+
ROPS / FOPS integriert	•
Rückfahrkamera	+
Rückspiegel außen	+
Rückspiegel innen	•
Scheibenwaschanlage	•
Scheibenwischer vorne, hinten und auf den Türen, mit Intervallfunktion	•
Schiebefenster links	+
Schiebefenster rechts	+
Schutzgitter für Heckscheibe	+
Sicherheitsverglasung	•
Sonnenrollo vorne	+
Staubfilterüberdruckanlage	+
Steckdose 12 V + 24 V	•
Trittblechverlängerung Fahrertür	+
Warmwasserheizung	+

• = Standard
 + = Option
 - = nicht verfügbar
 *) auf Anfrage beim Vertriebspartner

Ausstattung

Elektrische Anlage

Alle Scheinwerfer in LED-Ausführung	+
Arbeitsscheinwerfer auf Kabine hinten, 2 Stück	•
Arbeitsscheinwerfer auf Kabine vorne, 4 Stück	•
Arbeitsscheinwerfer pro Hubzylinder, 1 Stück	•
Batterie Hauptschalter	•
Batterie Hauptschalter, absperbar	+
Batterien Kaltstart, 2 Stück	•
Bordspannung 24 V	•
Rückfahrwarnrichtung akustisch	•
Rückfahrwarnrichtung akustisch und optisch	+
Rückfahrwarnrichtung mit Breitbandsignal	+
Rückfahrwarnrichtung mit Breitbandsignal und optisch	+
Rundumkennleuchte	+
Signalhorn	•
Wegfahrsperre elektronisch	+
Zusatzscheinwerfer auf Kabine hinten, 2 Stück	+
Zusatzscheinwerfer pro Hubzylinder, 1 Stück	+

Laufwerk

Bodenplatten mit Trapezloch ²⁾	+
Bodenplatten Normaleinsatz	•
Bodenplatten Schwereinsatz	1)
Drehbuchsen-Laufwerk FTB ²⁾	+
Geschlossener Laufwerksrahmen	•
Geschraubte Turassegmente	•
Geteiltes Ketten-Endglied	•
Ketten ölgeschmiert	•
Kettenführung mittig	+
Kettenführung vorne und hinten	•
Kettenschutz durchgehend	+
Laufwerk XL	•
Laufwerk LGP	+
Laufwerk mit starren Laufrollen	•
Turassegmente mit Ausnehmungen	+

• = Standard

+ = Option

- = nicht verfügbar

¹⁾ auf Anfrage beim Vertriebspartner

²⁾ verfügbare Bodenplattenbreite auf Anfrage beim Vertriebspartner

Ausrüstungs- und Anbauteile fremder Fabrikate dürfen ohne Abstimmung mit Liebherr nicht ein- oder angebaut werden.

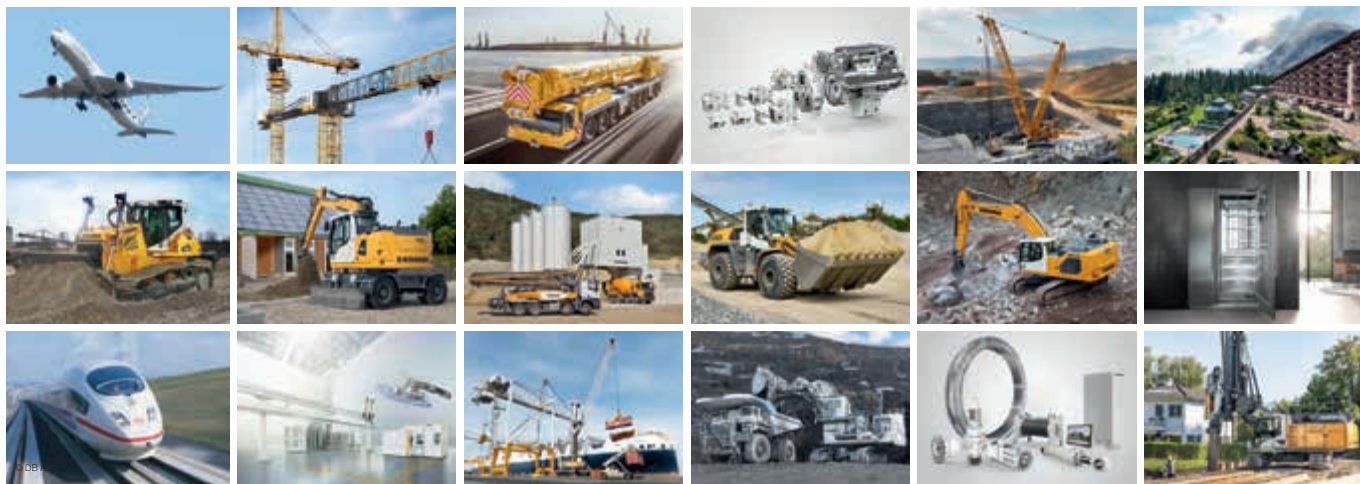
Frontausrüstungen

6-Wege-Schild	+
6-Wege-Schild mit Klappecken	+
Aufsatzgitter für Schild	+
Brustschild	+
Schwenkschild mechanisch	+
Seitenmesser geschraubt für 6-Wege-Schild	+
Seitenmesser geschweißt für Brustschild	+
Semi-U-Schild	+
U-Schild	1)
Überlaufblech für Schild	+
Verschleißbleche Schubrahmen	+
Verschleißbleche Semi-U Schild	+
Zylinderschutzbleche für 6-Wege-Schild	+

Heckausrüstungen

Anbauplatte Fremdgeräte	+
Anhängezugvorrichtung starr	+
Gegengewicht heckseitig (2.000 kg)	+
Heckaufreißer 1-Zahn	+
Heckaufreißer 3-Zahn	+
Seilwinde	+

Die Firmengruppe Liebherr



Große Produktvielfalt

Die Firmengruppe Liebherr ist einer der weltweit größten Baumaschinenhersteller. Auch auf vielen anderen Gebieten genießen die nutzenorientierten Produkte und Dienstleistungen von Liebherr hohe Anerkennung. Dazu gehören Kühl- und Gefriergeräte, Ausrüstungen für die Luftfahrt und den Schienenverkehr, Werkzeugmaschinen sowie Krane für den maritimen Bereich.

Höchster Kundennutzen

In allen Produktbereichen werden komplette Modellreihen mit vielen Ausstattungsvarianten angeboten. Mit ihrer technischen Reife und anerkannten Qualität bieten Liebherr-Produkte in der praktischen Anwendung ein Höchstmaß an Nutzen.

Technologische Kompetenz

Um dem hohen Anspruch an die Qualität seiner Produkte gerecht zu werden, legt Liebherr großen Wert darauf, Kernkompetenzen selbst zu beherrschen. Deshalb kommen wichtige Baugruppen aus eigener Entwicklung und Fertigung, zum Beispiel die gesamte Antriebs- und Steuerungstechnik für Baumaschinen.

Global und unabhängig

Das Familienunternehmen Liebherr wurde im Jahr 1949 von Hans Liebherr gegründet. Inzwischen ist das Unternehmen zu einer Firmengruppe mit über 48.000 Beschäftigten in über 130 Gesellschaften auf allen Kontinenten angewachsen. Dachgesellschaft der Firmengruppe ist die Liebherr-International AG in Bulle, Schweiz, deren Gesellschafter ausschließlich Mitglieder der Familie Liebherr sind.

www.liebherr.com

Liebherr-Werk Telfs GmbH

Hans Liebherr-Straße 35, A-6410 Telfs
☎ +43 50809 6-100, Fax +43 50809 6-7772
www.liebherr.com, E-Mail: lwt.marketing@liebherr.com
www.facebook.com/LiebherrConstruction